

### Ausführung:

- Einteiliges Spannfutter mit zwei Spannschrauben für Werkzeugwechsel
- M10 Außengewinde, mit oder ohne Passsitz für die Montage an der Maschinenspindel

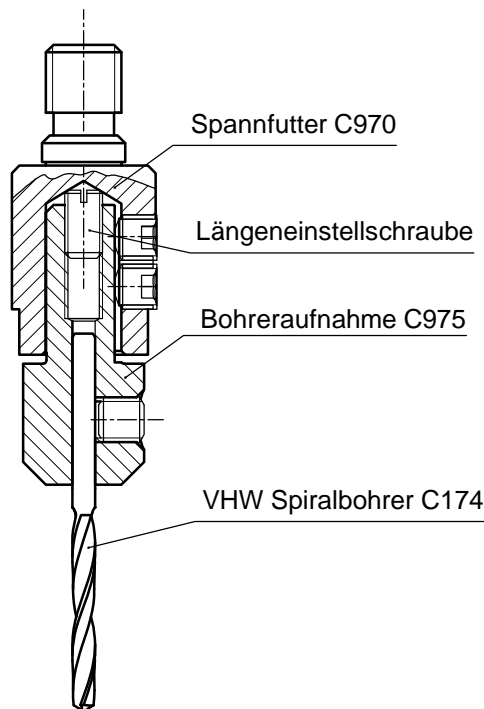
### Anwendung:

- Als Verbindungs- und Aufnahmestück zwischen Maschinenspindel und Werkzeugschaft

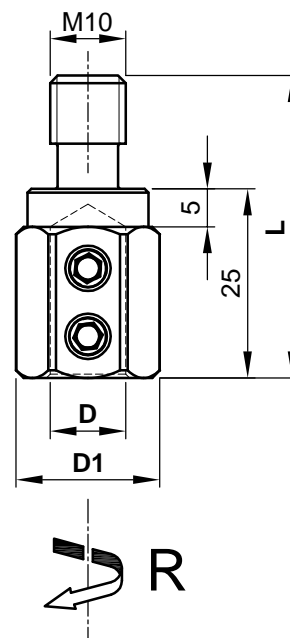
### Maschine:

- CNC-Bearbeitungszentren
- M8/M10 Außengewinde für Maschinen: Ayen, Biesse, Holzma, Mayer, Torwegge etc.
- M8/M10 Außengewinde mit Passsitz für Maschinen: Biesse, Busellato, Morbidelli, Torwegge etc.

Zusammenbau M = 1:1

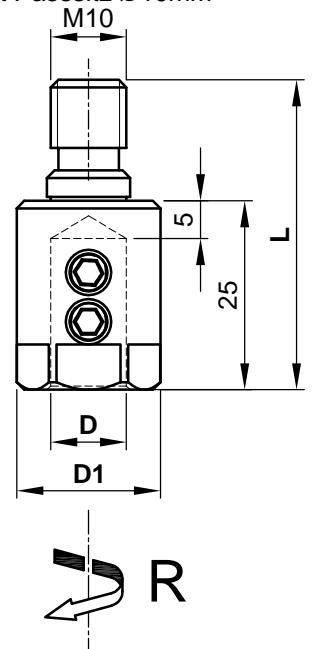


### Größe A



### Größe B

mit Passsitz Ø10mm



D	D1	L	G	R/L	Bestellnummer
8	15.5	40	A = M10-LH (Blank)	L	C970-0840LA
8	15.5	40	A = M10 (brüniert)	R	C970-0840RA
10	19	40	A = M10-LH (blank)	L	C970-1040LA
10	19	40	A = M10 (brüniert)	R	C970-1040RA
8	15.5	41	B = M10-LH mit Passsitz	L	C970-0841LB
8	15.5	41	B = M10 mit Passsitz	R	C970-0841RB
10	19	41	B = M10-LH mit Passsitz	L	C970-1041LB
10	19	41	B = M10 mit Passsitz	R	C970-1041RB

### Ersatzteile

Bezeichnung	Stk.	Abmessung	MBM	Bestellnummer
Gewindestift für Größe A	2	M6x6	10	KW.45461.5
Gewindestift für Größe B	2	M6x5	10	KW.45460.5

**Aigner**  
WERKZEUGE

e-mail: office@aigner-werkzeuge.at  
www.aigner-werkzeuge.at

G.....Größe  
MBM.....Mindestbestellmenge

Blattformat: **A4** alle Maße in mm

Zchnng.-Nr. KW.49700.4 | 00

# C970