

Ausführung:

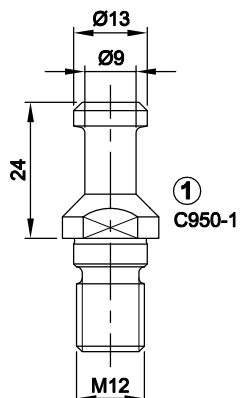
- Grundkörper aus Stahl

Anwendung:

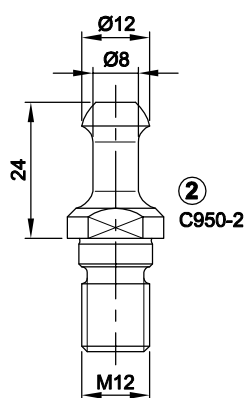
- Anzugsbolzen nach Maschinentyp

Maschine:

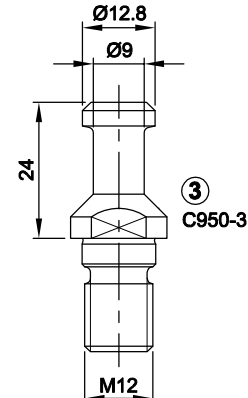
- CNC-Bearbeitungszentren



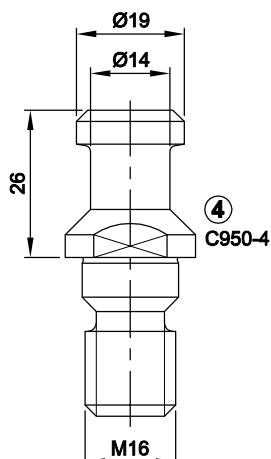
① C950-1
für Kegel SK 30:
 (DIN 69872)
 IMA, Maka, Reichenbacher,
 CMS, Weeke, Busellato, etc.



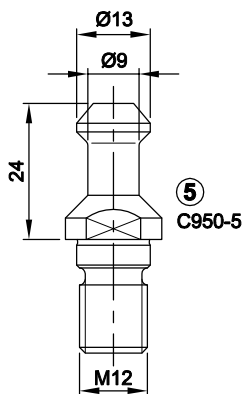
② C950-2
für Kegel SK 30:
 Biesse ab Baujahr 9/92,
 Masterwood (HSD-Motoren)



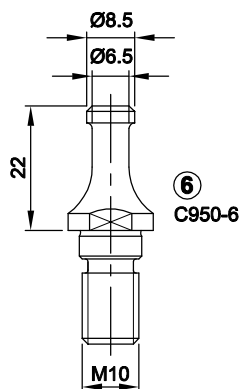
③ C950-3
für Kegel SK 30:
 nach ISO - Norm (D1=46mm)
 CMS



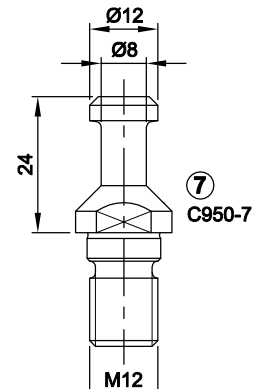
④ C950-4
für Kegel SK 40:
 (DIN 69872)
 IMA, Maka, Reichenbacher,
 Stegherr, etc.



⑤ C950-5
für Kegel SK 30:
 Alberti, Masterwood
 (Colombo Motoren)



⑥ C950-6
für Kegel SK 30 mit Zahnkranz:
 Morbidelli, SCM



⑦ C950-7
für Kegel SK 30:
 Biesse bis Baujahr 9/92

G	Bestellnummer
1	C950-1
2	C950-2
3	C950-3
4	C950-4
5	C950-5
6	C950-6
7	C950-7