

Schneidstoff

DP

Vorschub

MEC

Ausführung:

- Grundkörper aus Leichtmetall
- Schneidelemente mit DP (DIA) bestückt
- Fügemesserkopf mit austauschbaren DP-Schneiden
- Ziehender Schnitt
- Lärmarme Ausführung
- Zwei bis dreimal nachschärfbar

Anwendung:

- Zum lärmreduzierten Fügen der Schmalseite von Plattenwerkstoffen

Werkstückstoff:

- Plattenwerkstoff

Maschine:

- Kantenanleimmaschinen

Lieferumfang:

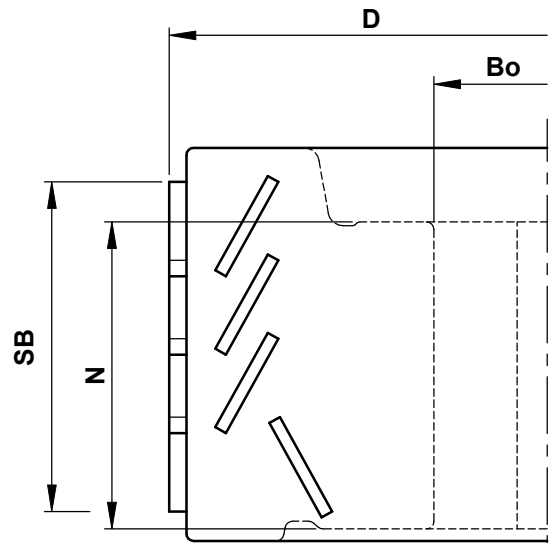
- Grundkörper inkl. DP-Schneide
- Griffschlüssel Torx T25

Besonderheit:

- Konstanter Durchmesser bei Austausch von Elementen mit selber Schneidenhöhe
- Aufgrund der hohen Wiederholgenauigkeit beim Messertausch kann dieser auch vor Ort durchgeführt werden
- Zur Erhöhung der Standzeit können die Messerelemente auch einzeln untereinander ausgetauscht werden
- Schneidelemente können sowohl im Grundkörper als auch ohne Grundkörper nachgeschärft werden

Zusatzinformation:

- Zum Wechseln der Schneide wird ein Drehmomentschlüssel empfohlen (siehe C986-D315)

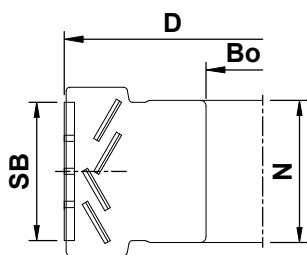


Hinweis:

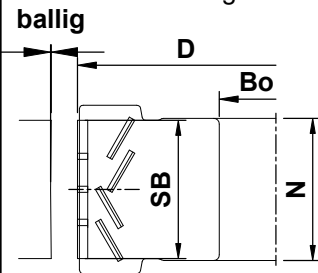
Bei Kantenanleim-Maschinen ohne Höhenverstell-Möglichkeit der Spindel muss bei Bearbeitung von Plattenwerkstoffen unter 10mm eventuell die Ausführung C424 (Konstantin mit halber Schneide in der untersten Reihe) verwendet werden!

Schneidenanordnung = "SA"

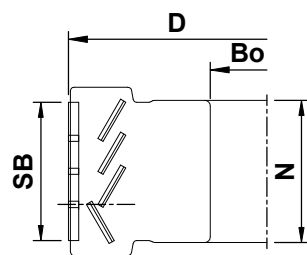
Typ "s" = symmetrisch



Typ "s*" = symmetrisch ballig



Typ "as" = asymmetrisch



Aigner
WERKZEUGE


e-mail: office@aigner-werkzeuge.at
www.aigner-werkzeuge.at

Blattformat: A4 alle Maße in mm

Zchnng.-Nr. KW.44340.4 | 00


C434

D	SB	N	Bo	MA	n max.	Z	SA	Bestellnummer	Bestellnummer
								Rechtslauf	Linkslauf
60	54	39.2	16	Bi-Matic Prima	15500	2x5	as	C434-060RB54R	C434-060RB54L
60	54	62	25	Felder	15500	2x5	as	C434-060FA54R	C434-060FA54L
60	64	68	25	Felder	15500	2x6	as	C434-060FA64R	C434-060FA64L
60	43.7	48.7	20	Lange	15500	2x4	as	C434-060LA43R	C434-060LA43L
60	54	62	20	Lange	15500	2x5	as	C434-060LA54R	C434-060LA54L
70	43.7	29.5	30	Holzher	18000	2x4	as	C434-070GA43R	C434-070GA43L
70	54	29.5	30	Holzher	18000	2x5	as	C434-070GA54R	C434-070GA54L
70	64.5	35.5	30	Holzher	18000	2x6	as	C434-070GA64R	C434-070GA64L
70	43.7	35.5	30	Holzher	18000	3x4	as	C434-070GB43R	C434-070GB43L
70	64.5	35.5	30	Holzher Prolock	18000	3x6	as	C434-070GB64R	C434-070GB64L
70	64.5	35.5	30	Holzher	18000	3x6	as	C434-070GC64R	C434-070GC64L
70	43.6	61	25	Hebrock	18000	2x4	as	C434-070EA43R	C434-070EA43L
70	64.5	81	25	Hebrock	18000	2x6	as	C434-070EA64R	C434-070EA64L
80	43.6	53	30	Biesse	15500	3x4	s	C434-080CA43R	C434-080CA43L
80	64.6	53	30	Biesse	15500	3x6	s	C434-080CA64R	C434-080CA64L
80	64.6	53	30	Biesse	15500	2x6	s	C434-080CB64R	C434-080CB64L
80	54	25	20	Biesse	15500	3x5	as	C434-080CC54R	C434-080CC54L
80	64.6	30	20	Bi-Matic	15500	3x6	s	C434-080RA64R	C434-080RA64L
80	64.6	66.6	25	Felder	15500	3x6	as	C434-080FA64R	C434-080FA64L
80	54.0	66.6	25	Felder	15500	2x5	as	C434-080FB54R	C434-080FB54L
80	64.6	66.6	25	Felder	15500	2x6	as	C434-080FB64R	C434-080FB64L
85	43.6	45	30	Ott	15500	3x4	as	C434-085PA43R	C434-085PA43L
85	54	45	30	Ott	15500	3x5	as	C434-085PA54R	C434-085PA54L
85	64.6	45	30	Ott	15500	3x6	as	C434-085PA64R	C434-085PA64L
100	43.6	45	30	Ott	15200	3x4	as	C434-100PA43R	C434-100PA43L
100	64.6	44	30	Ott	15200	3x6	as	C434-100PA64R	C434-100PA64L
100	43.6	40.6	30	Brandt / Homag	15200	3x4	as	C434-100BA43R	C434-100BA43L
100	64.6	40.6	30	Brandt / Homag	15200	3x6	as	C434-100BA64R	C434-100BA64L
100	43.6	40.6	25	Brandt / Homag	15200	2x4	as	C434-100BB43R	C434-100BB43L
100	43.6	75	30	Biesse	15200	3x4	s	C434-100CA43R	C434-100CA43L
100	64.6	75	30	Biesse	15200	3x6	s	C434-100CA64R	C434-100CA64L
100	54.1	37	30	IMA	15200	3x5	as	C434-100DA54R	C434-100DA54L
100	43.6	41	30	IMA / Brandt	15200	3x4	s	C434-100DB43R	C434-100DB43L
100	43.6	25	30	Holzher	15200	3x4	as	C434-100GA43R	C434-100GA43L
100	54	25	30	Holzher	15200	3x5	as	C434-100GA54R	C434-100GA54L
100	43.6	25	30	Holzher	15200	2x4	as	C434-100GC43R	C434-100GC43L
100	54	25	30	Holzher	15200	2x5	as	C434-100GC54R	C434-100GC54L
100	64.6	39.5	30	Holzher	15200	3x6	as	C434-100GA64R	C434-100GA64L
100	64.6	39.5	30	Holzher	15200	3x6	s	C434-100GB64R	C434-100GB64L
100	64.6	39.5	30	Holzher	15200	3x6	s	C434-100GB64Rc	C434-100GB64Lc
100	64.6	39.5	30	Holzher 1804	15200	3x6	s	C434-100GF64Rc	C434-100GF64Lc
100	43.6	61	30	Hebrock	15200	2x4	as	C434-100EA43R	C434-100EA43L
100	64.6	80.8	30	Hebrock	15200	2x6	as	C434-100EA64R	C434-100EA64L
100	43.6	45.4	30	SCM	15200	3x4	as	C434-100SA43R	C434-100SA43L
100	64.6	72	30	SCM-Olympic	15200	3x6	as	C434-100SA64R	C434-100SA64L

 <p>e-mail:office@aigner-werkzeuge.at www.aigner-werkzeuge.at</p>	MA.....Maschinenhersteller n max.....max. Drehzahl (U/min)	Blattformat: A4 <small>alle Maße in mm</small> Zchnng.-Nr. KW.44340.4 00
	Z.....Zähnezahl SA.....Schneidenanordnung	C434-1

D	SB	N	Bo	MA	n max.	Z	SA	Bestellnummer	Bestellnummer
								Rechtslauf	Linkslauf
125	43.6	40.6	30	Homag/Biesse	12200	3x4	s	C434-125HA43R	C434-125HA43L
125	64.6	40.6	30	Homag/Biesse	12200	3x6	s	C434-125HA64R	C434-125HA64L
125	64.6	40.6	30	Homag/Biesse	12200	3x6	s*	C434-125HA64RC	C434-125HA64LC
125	33.2	40	30	Homag	12200	3x3	as	C434-125HB33R	C434-125HB33L
125	43.6	40	30	Homag	12200	3x4	as	C434-125HB43R	C434-125HB43L
125	64.6	40	30	Homag	12200	3x6	as	C434-125HB64R	C434-125HB64L
125	54	37	30	IMA 08.378	12200	3x5	as	C434-125DA54R	C434-125DA54L
125	64.6	37	30	IMA 08.378	12200	3x6	as	C434-125DA64R	C434-125DA64L
125	43.6	37	30	IMA 08.378	12200	4x4	as	C434-125DB43R	C434-125DB43L
125	64.6	57	30	IMA 08.379	12200	3x6	as	C434-125DC64R	C434-125DC64L

Ersatzteile				
Bezeichnung	Stk.	Abmessung	MBM	Bestellnummer
Wechselmesser für D60	1	14.5x14.1x4.7	2	KW.97477.4/B02
Wechselmesser für D70	1	14.5x14.1x4.7	2	KW.97617.4/B02
Wechselmesser für D80	1	14.5x14.1x4.7	2	KW.97478.4/B02
Wechselmesser für D85	1	14.5x14.1x4.7	2	KW.97927.4/B02
Wechselmesser für D100	1	14.5x14.1x4.7	2	KW.97479.4/B07
Wechselmesser für D125	1	14.5x14.1x4.7	2	KW.97480.4/B07
Klemmschraube Hauptschneide	1	Kegelschraube T25 M6x14	10	KW.93706.4-14
Klemmschraube Hauptschneide	1	Kegelschraube T25 M6x12	10	KW.93706.4-12

 <p>e-mail:office@aigner-werkzeuge.at www.aigner-werkzeuge.at</p>	MA.....Maschinenhersteller Z.....Zähnezahl	Blattformat: A4 <small>alle Maße in mm</small> Zchnng.-Nr. KW.44340.4
	MBM.....Mindestbestellmenge SA.....Schneidenanordnung	C434-2

1.) bei Type S = Symmetrischer Schneidenanordnung

JA = C434

NEIN

2.) bei Type AS = Asymmetrischer Schneidenanordnung
Werden Platten mit 8mm bearbeitet ?

JA

NEIN = C434

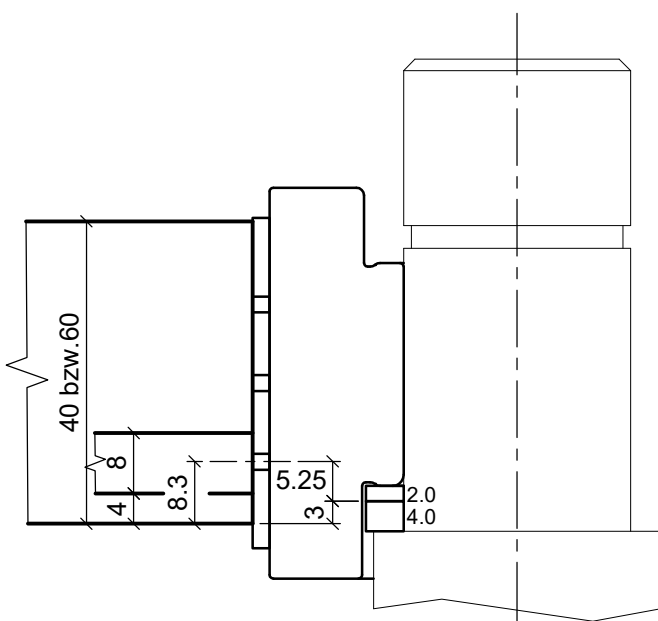
3.) Kann und will der Kunde zwischen 8mm und max HD
(40 bzw.60) die Spindel verstellen ?

JA = C434

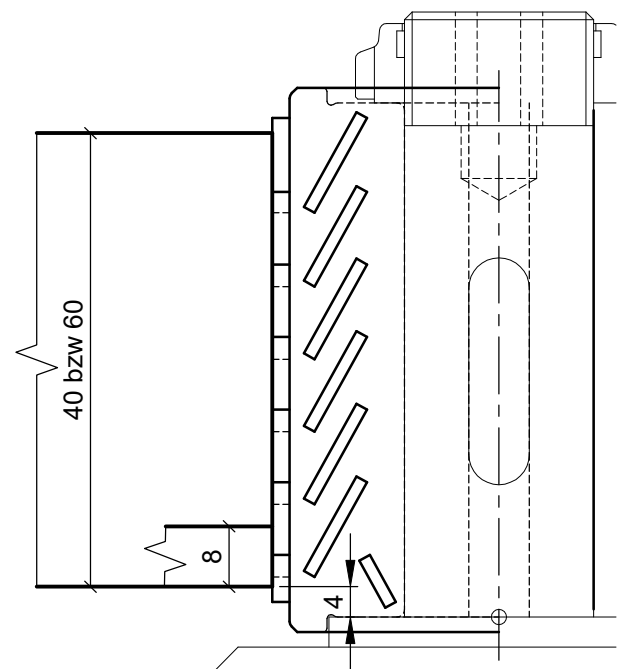
NEIN = C424
mit halber
Schneide

4.) Vorschub bis 11m/min = Zähnezahl Z2
von 12 bis 20m/min = Zähnezahl Z3

C434
Spindel verstellbar (mechanisch) oder
mittels Zwischenringe



C424 mit halber Schneide



Aigner
WERKZEUGE

e-mail:office@aigner-werkzeuge.at
www.aigner-werkzeuge.at

Blattformat: A4 alle Maße in mm

Zchnng.-Nr. KW.44340.4 00

C434-3