

Schneidstoff

DP

Vorschub

MEC

Ausführung :

- Fügemeserkopf mit austauschbaren DP-Schneiden.
- Grundkörper aus Leichtmetall
- Schneidelemente mit DP (DIA) bestückt
- Ziehender Schnitt
- Lärmarme Ausführung
- 2-3x nachschärfbar

Anwendung :

- Zum lärmreduzierten Fügen der Schmalseite von Plattenwerkstoffen

Werkstückstoff :

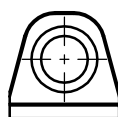
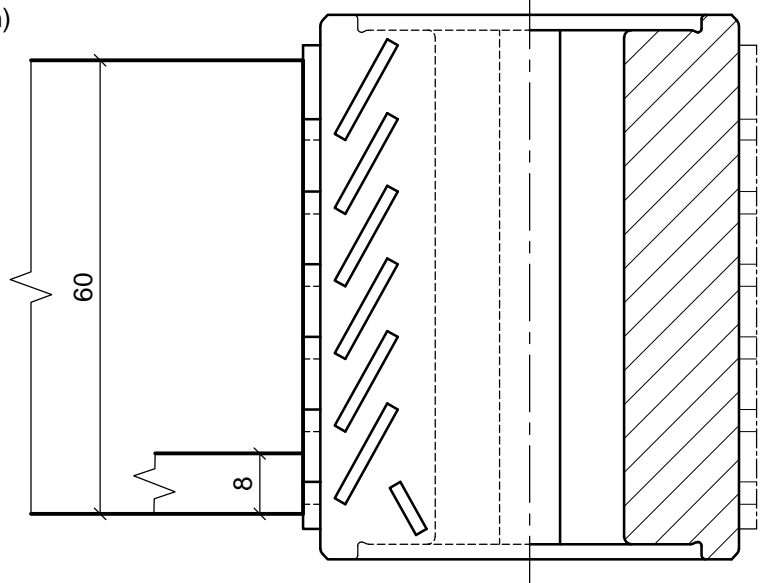
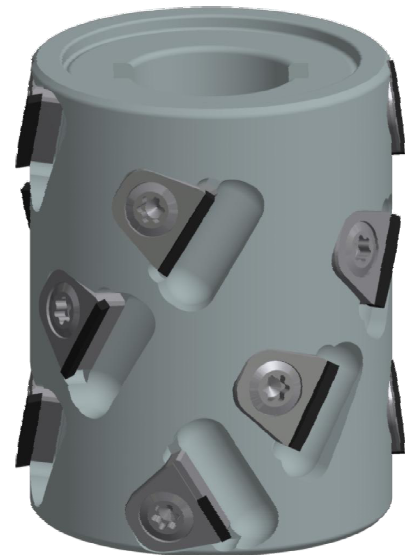
- Spanplatte, MDF-Platte;
- Roh oder beschichtet (Folie, Furnier, Melamin)

Maschine :

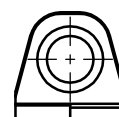
- Kantenanleimmaschinen

Besonderheit :

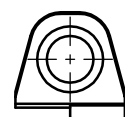
- Konstanter Durchmesser bei Austausch von Elementen mit selber Schneidhöhe
- Aufgrund der hohen Wiederholgenauigkeit beim Messertausch kann dieser auch vor Ort durchgeführt werden.
- Zur Erhöhung der Standzeit können die Messerelemente auch einzeln untereinander ausgetauscht werden.
- untere Zahnreihe mit kurzen Schneiden für dünne Werkstücke.



Typ 1



Typ 2



Typ 3

	Typ	Bestellnummer		Typ	Bestellnummer	
Wechselmesser für Ø 60	1	KW.97477.4/B02	●	Wechselmesser für Ø60-99	2	KW.97955.4/B02 ●
Wechselmesser für Ø 70	1	KW.97617.4/B02	●	Wechselmesser für Ø60-99	3	KW.97956.4/B02 ●
Wechselmesser für Ø 80	1	KW.97478.4/B02	●	Wechselmesser für Ø100-200	2	KW.97955.4/B07 ●
Wechselmesser für Ø 85	1	KW.97927.4/B02	●	Wechselmesser für Ø100-200	3	KW.97956.4/B07 ●
Wechselmesser für Ø 100	1	KW.97479.4/B07	●	Klemmschraube M6x14		KW.93706.4-14 ●
				Klemmschraube M6x12		KW.93706.4-12 ●

Aigner
WERKZEUGE

e-mail:office@aigner-werkzeuge.at
www.aigner-werkzeuge.at

● Ab Lager lieferbar ○ Kurzfristig lieferbar

Blattformat: A4 M=1:1

Zchnng.-Nr. KW.44240.4 02

C424-1

D	SB	b	Bo.	Maschine	Z	Bestellnummer		Bestellnummer	
						Rechtslauf		Linkslauf	
60	54.0	60	25	Felder	2 x 6	C424-060FA54R	○	C424-060FA54L	○
60	64.0	68	25	Felder	2 x 7	C424-060FA64R	○	C424-060FA64L	○
60	45.5	29.2	16	Bi-Matic	3 x 5	C424-060RA45R	○	C424-060RA45L	○
70	45.5	62	25	Hebrock	2 x 5	C424-070EA45R	○	C424-070EA45L	○
70	64.5	71.7	25	Hebrock	2 x 7	C424-070EA64R	○	C424-070EA64L	○
80	64	63	25	Felder	2 x 7	C424-080FA64R	○	C424-080FA64L	○
80	64	63	25	Felder	3 x 7	C424-080FB64R	○	C424-080FB64L	○
85	45.5	42	30	OTT	3 x 5	C424-085PA45R	○	C424-085PA45L	○
85	64	42	30	OTT	3 x 7	C424-085PA64R	○	C424-085PA64L	○
100	45.5	61	30	Hebrock	2 x 5	C424-100EA45R	○	C424-100EA45L	○
100	64.6	80.8	30	Hebrock	2 x 7	C424-100EA64R	○	C424-100EA64L	○
100	64.6	60	30	SCM - Stefani	3 x 7	C424-100SA64R	○	C424-100SA64L	○
100	47.7	25	30	Holzher	2 x 5	C424-100GA47R	○	C424-100GA47L	○
100	64	32.4	30	OTT	3 x 7	C424-100PC64R	○	C424-100PC64L	○
100	55	37	30	IMA	3 x 6	C424-100DA55R	○	C424-100DA55L	○

Aigner
WERKZEUGE

e-mail:office@aigner-werkzeuge.at
www.aigner-werkzeuge.at

● Ab Lager lieferbar ○ Kurzfristig lieferbar

Blattformat: **A4** M=1:1

Zchnng.-Nr. KW.44240.4 | 01

C424-2