

Schneidstoff

DP

Vorschub

MEC

Ausführung:

- Füge/Falzmesserkopf mit austauschbaren DP-Schneiden
- Grundkörper aus Leichtmetall
- Schneidelemente mit DP (DIA) bestückt
- Ziehender Schnitt
- Lärmarme Ausführung / 2-3x nachschärfbar

Anwendung:

- Zum Fügen u. Fälzen

Werkstückstoff:

- Plattenwerkstoff

Maschine:

- CNC-Bearbeitungszentren

Lieferumfang:

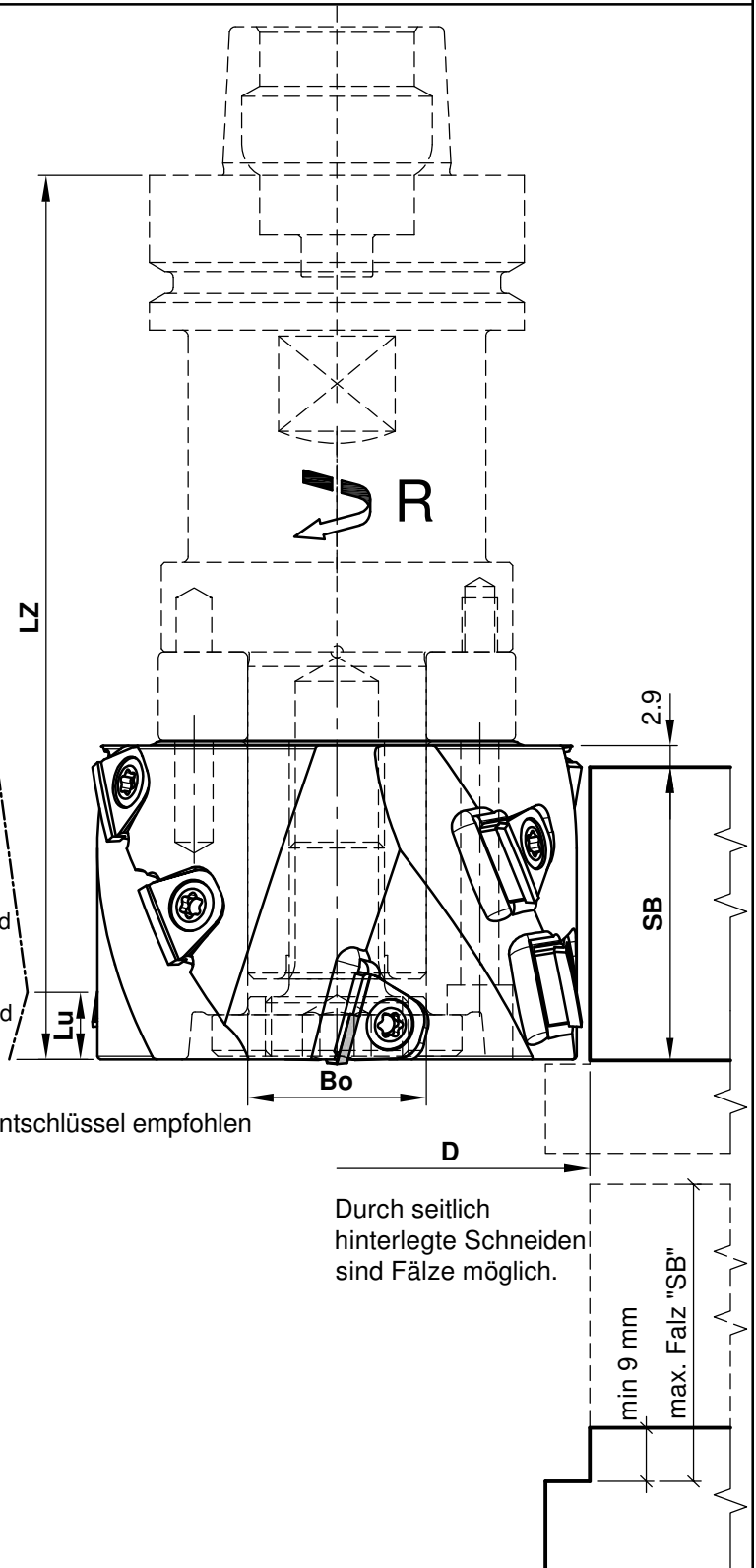
- Grundkörper inkl. DP-Schneiden
- Torxschlüssel T25
- Wahlweise auch montiert (und gewuchtet) (MS):
Montiert auf Fräsdorn
HSK-F 63 (C905-4530xx): C420-...-F1
Montiert auf Fräsdorn
HSK-F 63 (C905-8030xx): C420-...-F2

Besonderheit:

- Ausführung mit halber Schneide
unten zum Fräsen auch kleiner Falzhöhen

Zusatzinformation:

- Zum Wechseln der Schneide wird ein Drehmomentschlüssel empfohlen (siehe C986-D315)



Aigner
WERKZEUGE

e-mail: office@aigner-werkzeuge.at
www.aigner-werkzeuge.at

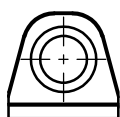
MS.....Maschinenschnittstelle

Blattformat: **A4** alle Maße in mm

Zchnng.-Nr. KW.44202.4 01

C420-2

D	SB	Lu	Bo	LZ	Z	R/L	n max.	Artikelnummer
85	49.9	9	30		2x5	R	15500	C420-28550R
85	49.9	9	30	114.3	2x5	R	15500	C420-28550R-F1
85	49.9	9	30	149.3	2x5	R	15500	C420-28550R-F2
85	49.9	9	30		2x5	L	15500	C420-28550L
85	49.9	9	30	114.3	2x5	L	15500	C420-28550L-F1
85	49.9	9	30	149.3	2x5	L	15500	C420-28550L-F2
85	60.3	9	30		2x6	R	15500	C420-28560R
85	60.3	9	30	114.3	2x6	R	15500	C420-28560R-F1
85	60.3	9	30	149.3	2x6	R	15500	C420-28560R-F2
85	60.3	9	30		2x6	L	15500	C420-28560L
85	60.3	9	30	114.3	2x6	L	15500	C420-28560L-F1
85	60.3	9	30	149.3	2x6	L	15500	C420-28560L-F2
85	101.9	9	30		2x10	R	15500	C420-285101R
85	101.9	9	30	159.3	2x10	R	15500	C420-285101R-F1
85	101.9	9	30	194.3	2x10	R	15500	C420-285101R-F2
125	49.9	9	30		2x5	R	12200	C420-212550R
125	49.9	9	30	114.3	2x5	R	12200	C420-212550R-F1
125	49.9	9	30	149.3	2x5	R	12200	C420-212550R-F2
125	70.7	9	30		2x7	R	12200	C420-212570R
125	70.7	9	30	114.3	2x7	R	12200	C420-212570R-F1
125	70.7	9	30	149.3	2x7	R	12200	C420-212570R-F2



Typ 1



Typ 2



Typ 3

Ersatzteile

Bezeichnung	Typ	Stk.	Abmessung	MBM	Artikelnummer
DP-Hauptschneide für D85	1	1	14.5x14.1x4.7	2	KW.97927.4/B02
DP-Hauptschneide für D125	1	1	14.5x14.1x4.7	2	KW.97480.4/B07
DP-Hauptschneide 1/2 Ø85	2	1	8.8x14.1x4.7	2	KW.15899.7/B02
DP-Hauptschneide 1/2 Ø125	2	1	8.8x14.1x4.7	2	KW.15899.7/B07
DP-Hauptschneide 1/2 Ø85	3	1	8.8x14.1x4.7	2	KW.12013.7/B02
DP-Hauptschneide 1/2 Ø125	3	1	8.8x14.1x4.7	2	KW.12013.7/B07
Klemmschraube Hauptschneide		1	Kegelschraube T25 M6x14	10	KW.93706.4-14

Aigner
WERKZEUGE

e-mail: office@aigner-werkzeuge.at
www.aigner-werkzeuge.at

Z.....Zähnezahl
n max.....max. Drehzahl (U/min)

LZ.....Gesamtlänge (Z-Maß)
MBM.....Mindestbestellmenge

Blattformat: **A4**

Zchnng.-Nr. KW.44202.4 | 00

C420-2-1