

# WM-Falzfräser 2-teilig

C411

Schneidstoff

HW

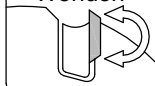
Zähnezahl

Z2+2 V2+2

Vorschub

MAN

Wenden



## Ausführung:

- Grundkörper aus Stahl
- 2 teilig verstellbar mit Zwischenringen
- Zähnezahl = Z2+2 V2+2
- ziehender Schnitt
- HW-Wendemesser
- Bohrung bis max. Ø40 gegen Aufpreis möglich

## Anwendung:

- Zum Fälzen und Nuten von Plattenwerkstoffen und Massivholz auf stationären Maschinen

## Werkstückstoff:

- Massivholz und Plattenwerkstoff

## Maschine:

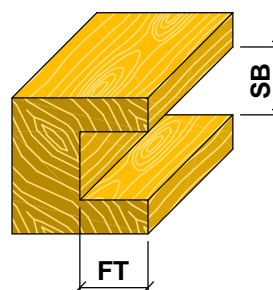
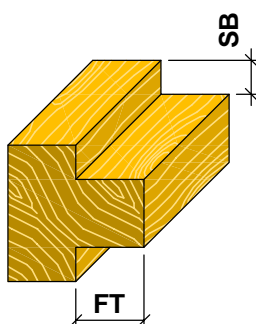
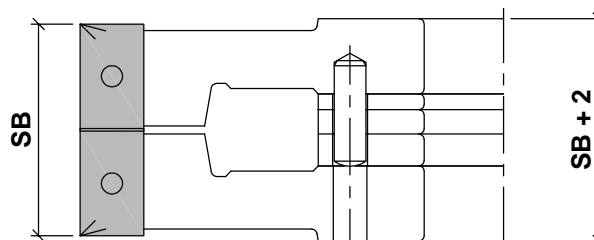
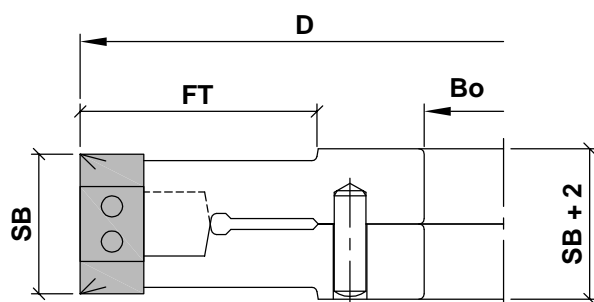
- Tischfräse

## Lieferumfang:

- Grundkörper inkl. Messer
- Zugehöriger Ringsatz
- Magnetanschlaglehre
- Griffschlüssel Torx T20
- Griffschlüssel Torx T25

## Besonderheit:

- Verschiedene Nuthöhen einstellbar



D	SB	FT	Bo	Z	V	R/L	DZ	Bestellnummer
160	26.4-40	45	30	2+2	2+2	R	5000-8500	C411-16026440
180	26.4-40	55	30	2+2	2+2	R	4500-7500	C411-18026440
200	26.4-40	65	30	2+2	2+2	R	4000-6500	C411-20026440
160	36.4-60	45	30	2+2	2+2	R	5000-8500	C411-16036460
180	36.4-60	55	30	2+2	2+2	R	4500-7500	C411-18036460
200	36.4-60	65	30	2+2	2+2	R	4000-6500	C411-20036460

Ersatzteile				
Bezeichnung	Stk.	Abmessung	MBM	Bestellnummer
Wendemesser für SB 26.4-40	4	20x12x1.5	10	WMF20x12/U
Wendemesser für SB 36.4-60	4	30x12x1.5	10	WMF30x12/U
Vorschneider	4	14x14x2.0	10	VS14x14x2.0/U
Schraube für Hauptschneide	4	Gewindestift T25 M8x16	10	KW.44253.5
Schraube für Vorschneider	4	Senkkopfschraube M6x10	10	KW.33767.4-10

**Aigner**  
WERKZEUGE

e-mail:office@aigner-werkzeuge.at  
www.aigner-werkzeuge.at

Z.....Zähnezahl  
V.....Vorschneide  
DZ.....Drehzahlbereich (U/min)  
MBM.....Mindestbestellmenge

Blattformat: **A4** alle Maße in mm  
Zchnng.-Nr. KW.44110.4 00

C411