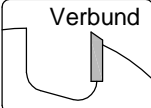


Schneidstoff DP	Zähnezahl Z2+Z1	Vorschub MEC	Verbund 
---------------------------	---------------------------	------------------------	--

Ausführung:

- Grundkörper aus Stahl
- Am großen Durchmesser zwei gerade DP-Schneiden auf beiden Seiten flankenschneidend
- Am kleinen Durchmesser eine gerade DP-Schneide

Anwendung:

- Zum Einfräsen von T-Nuten
(Vorfräsen mit Nutfräser Notwendig)

Werkstückstoff:

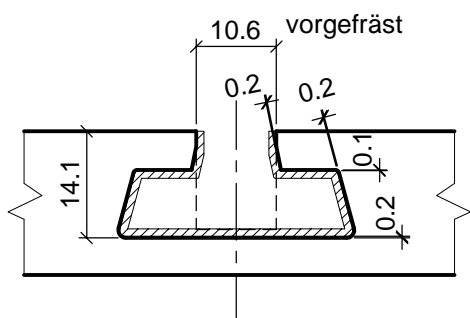
- Plattenwerkstoff

Maschine:

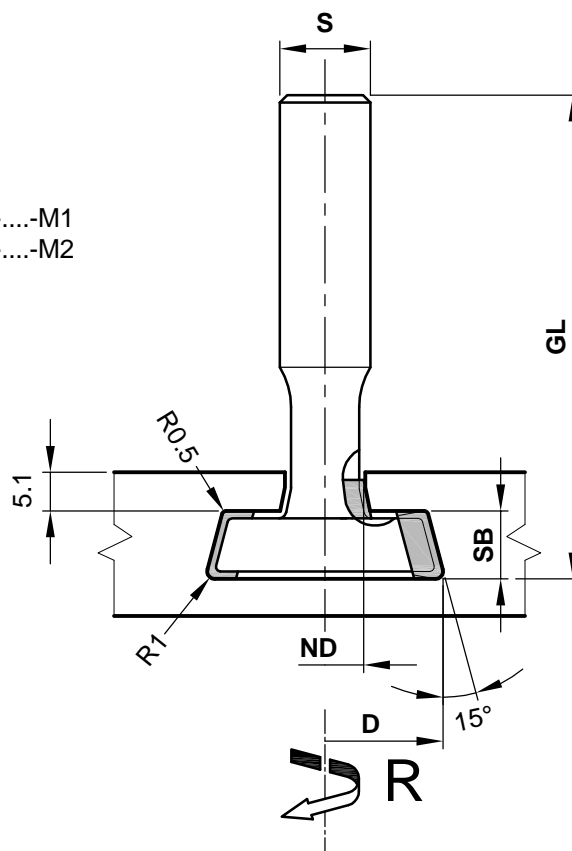
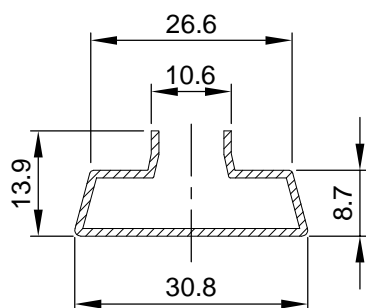
- CNC-Bearbeitungszentren

Lieferumfang:

- Wahlweise auch montiert (und gewuchtet) (MS):
Montiert in Schrumpfspannfutter HSK-F 63 (C915): C319-....-M1
Montiert in Spannzangenfutter HSK-F 63 (C910): C319-....-M2



ALU-Schiene lt. Muster



D	ND	SB	GL	S	Z	R/L	n max.	Bestellnummer
31.2	10.2	9	64	12	2+1	R	24000	C319-3110

Aigner
WERKZEUGE

e-mail: office@aigner-werkzeuge.at
www.aigner-werkzeuge.at

MS.....Maschinenschnittstelle

Z.....Zähnezahl

n max.....max. Drehzahl (U/min)

Blattformat: **A4** alle Maße in mm

Zchnng.-Nr. KW.43190.4 00

C319