

HW-Zylinderkopfbohrer für Beschläge

C279

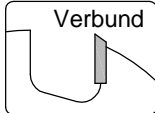
Schneidstoff

HW

Zähnezahl

Z2 V2

Verbund



Ausführung:

- Mit Zentrierspitze, zwei Räumerschneiden und zwei Vorschneider

Anwendung:

- Herstellung von Beschlaglochbohrungen

Werkstückstoff:

- Massivholz und Plattenwerkstoff

Maschine:

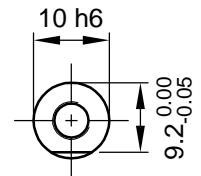
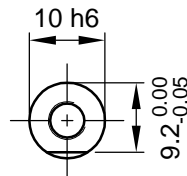
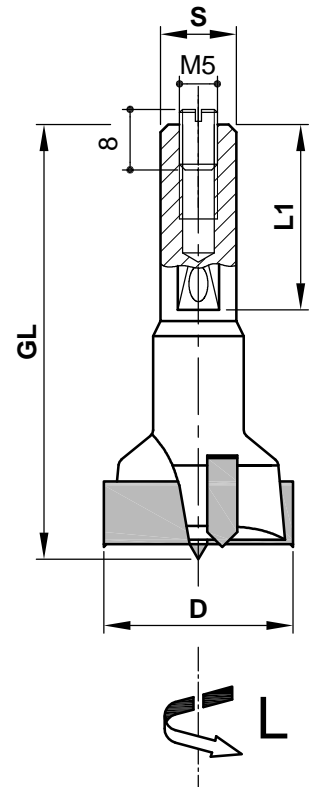
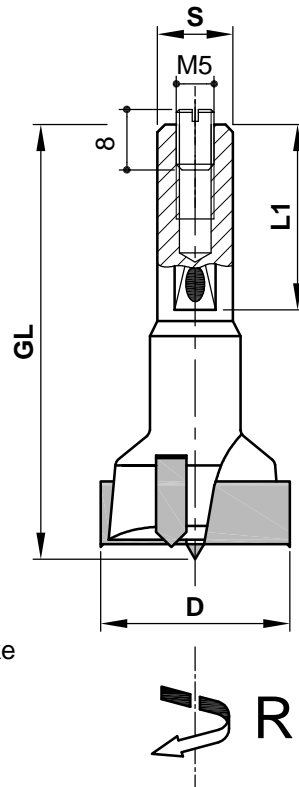
- Durchlaufbohranlagen, Bearbeitungszentren und Sonderbohrmaschinen

Lieferumfang:

- Bohrer montiert mit Lägeneinstellschraube Gewindestift ISO 7434
- Einstellschraube Spezialausführung für Weeke Schnellspannbohrfutter optional erhältlich

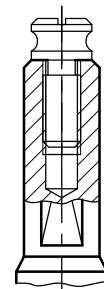
Besonderheit:

- Zum Bohren von Beschlagslöchern




D	GL	L1	S	Z	V	R/L	DZ	Bestellnummer
15	57.5	24.5	10	2	2	R	2800-7000	C279-15575R
15	57.5	24.5	10	2	2	L	2800-7000	C279-15575L
18	57.5	24.5	10	2	2	R	2800-7000	C279-18575R
18	57.5	24.5	10	2	2	L	2800-7000	C279-18575L
20	57.5	24.5	10	2	2	R	2800-7000	C279-20575R
20	57.5	24.5	10	2	2	L	2800-7000	C279-20575L
25	57.5	24.5	10	2	2	R	2800-7000	C279-25575R
25	57.5	24.5	10	2	2	L	2800-7000	C279-25575L
30	57.5	24.5	10	2	2	R	2800-7000	C279-30575R
30	57.5	24.5	10	2	2	L	2800-7000	C279-30575L
35	57.5	25.5	10	2	2	R	2800-7000	C279-35575R
35	57.5	25.5	10	2	2	L	2800-7000	C279-35575L

Optional



Ersatzteile				
Bezeichnung	Stk.	Abmessung	MBM	Bestellnummer
Längeneinstellschraube Gewindestift ISO 7434	1	M5x8	10	KW.45451.5
Einstellschraube Spezialausführung	1	M5x17	1	KW.44890.5

 <p>e-mail: office@aigner-werkzeuge.at www.aigner-werkzeuge.at</p>	Z.....Zähnezahl	Blattformat: A4 <small>alle Maße in mm</small>
	V.....Vorschneide	
DZ.....Drehzahlbereich (U/min)	C279-GL57	
MBM.....Mindestbestellmenge		

HW-Zylinderkopfbohrer für Beschläge

C279

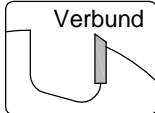
Schneidstoff

HW

Zähnezahl

Z2 V2

Verbund



Ausführung:

- Mit Zentrierspitze, zwei Räumerschneiden und zwei Vorschneider

Anwendung:

- Herstellung von Beschlaglochbohrungen

Werkstückstoff:

- Massivholz und Plattenwerkstoff

Maschine:

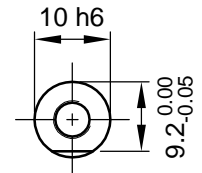
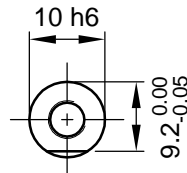
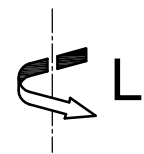
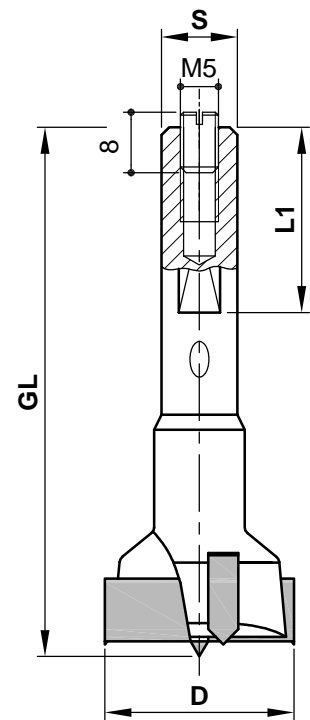
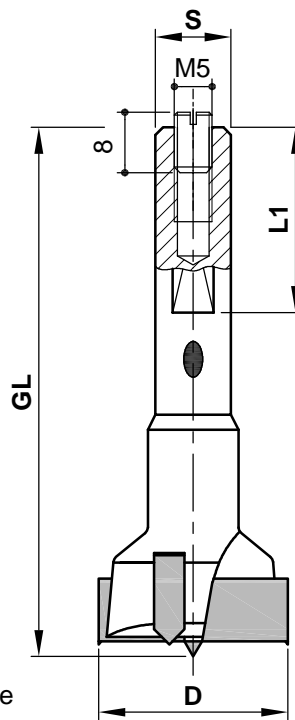
- Durchlaufbohranlagen, Bearbeitungszentren und Sonderbohrmaschinen

Lieferumfang:

- Bohrer montiert mit Lägeneinstellschraube Gewindestift ISO 7434
- Einstellschraube Spezialausführung für Weeke Schnellspannbohrfutter optional erhältlich

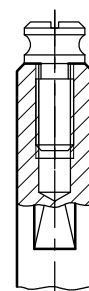
Besonderheit:

- Zum Bohren von Beschlagslöchern



D	GL	L1	S	Z	V	R/L	DZ	Bestellnummer
15	70	24.5	10	2	2	R	2800-7000	C279-15700R
15	70	24.5	10	2	2	L	2800-7000	C279-15700L
18	70	24.5	10	2	2	R	2800-7000	C279-18700R
18	70	24.5	10	2	2	L	2800-7000	C279-18700L
20	70	24.5	10	2	2	R	2800-7000	C279-20700R
20	70	24.5	10	2	2	L	2800-7000	C279-20700L
25	70	24.5	10	2	2	R	2800-7000	C279-25700R
25	70	24.5	10	2	2	L	2800-7000	C279-25700L
30	70	24.5	10	2	2	R	2800-7000	C279-30700R
30	70	24.5	10	2	2	L	2800-7000	C279-30700L
35	70	25.5	10	2	2	R	2800-7000	C279-35700R
35	70	25.5	10	2	2	L	2800-7000	C279-35700L

Optional



Ersatzteile

Bezeichnung	Stk.	Abmessung	MBM	Bestellnummer
Längeneinstellschraube Gewindestift ISO 7434	1	M5x8	10	KW.45451.5
Einstellschraube Spezialausführung	1	M5x17	1	KW.44890.5

Aigner
WERKZEUGE

e-mail: office@aigner-werkzeuge.at
www.aigner-werkzeuge.at

Z.....Zähnezahl
V.....Vorschneide
DZ.....Drehzahlbereich (U/min)
MBM.....Mindestbestellmenge

Blattformat: **A4** alle Maße in mm

Zchnng.-Nr. KW.42790.4 | 00

C279-GL70