

Schneidstoff

HW

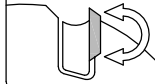
Zähnezahl

Z2+2 V2+2

Vorschub

MEC

Wenden

**Ausführung:**

- Grundkörper aus Leichtmetall

**Anwendung:**

- Zum Fälzen und Fügen

**Werkstückstoff:**

- Massivholz und Plattenwerkstoff

**Maschine:**

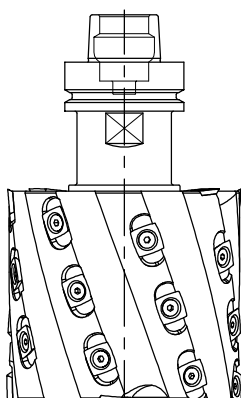
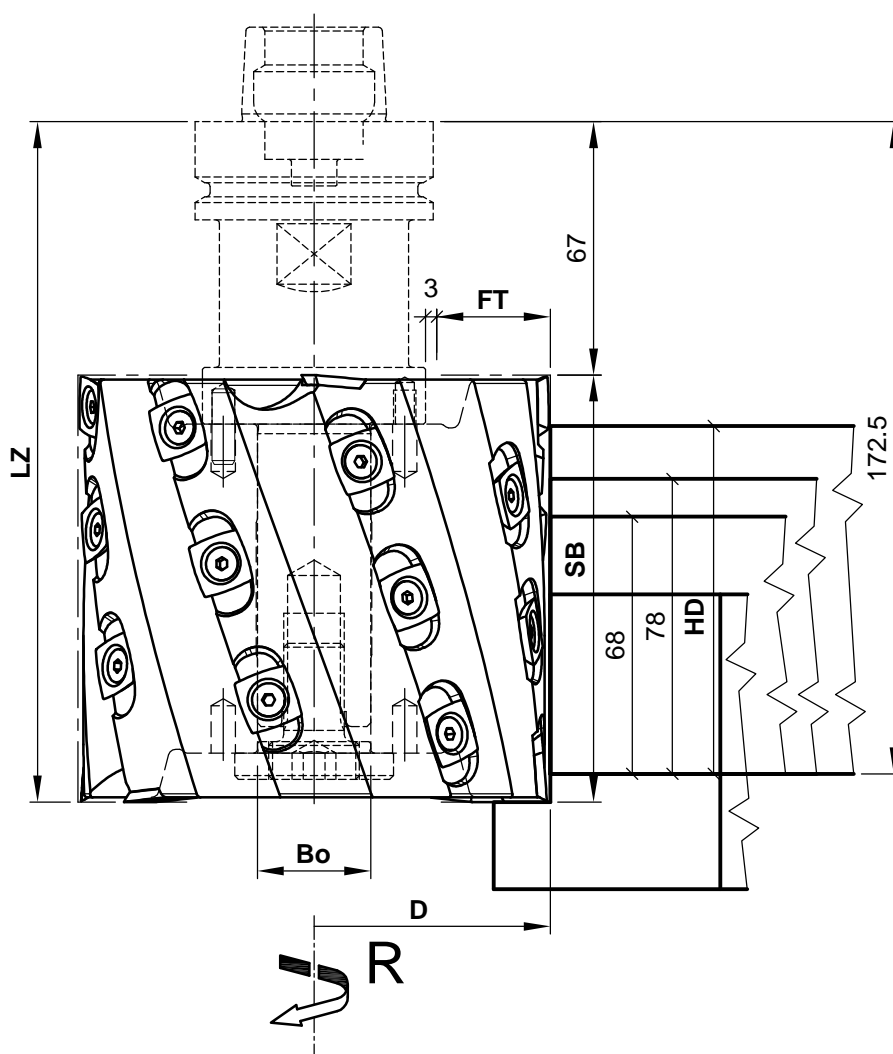
- CNC-Bearbeitungszentren

**Lieferumfang:**

- Grundkörper inkl. HW-Schneiden
- Griffschlüssel Torx T20
- Wahlweise auch montiert (und gewuchtet) (MS):  
Montiert auf Fräsdorn HSK-F 63  
(C905-8030080): C269-...-F2

**Besonderheit:**

- Vorschneider oben und unten eingebaut



Fräser kann auch gestürzt montiert  
im Linkslauf eingesetzt werden

D	SB	FT	HD	Bo	LZ	Z	V	R/L	n max.	Bestellnummer
125	113	30	92	30		2+2	2+2	R	10800	C269-125113
125	113	30	92	30	180	2+2	2+2	R	10800	C269-125113-F2

**Ersatzteile**

Bezeichnung	Stk.	Abmessung	MBM	Bestellnummer
Hauptschneide	24	15x15x2.5	10	KW.18065.5
Vorschneider	4	15x15x2.5	10	KW.18065.5
Schraube Hauptschneide	24	Senkkopfschraube T20 M6x10	10	KW.33767.4-10
Schraube Vorschneider	4	Senkkopfschraube T20 M6x10	10	KW.33767.4-10

**Aigner**  
WERKZEUGE

e-mail: office@aigner-werkzeuge.at  
www.aigner-werkzeuge.at

MS.....Maschinenschnittstelle  
Z.....Zähnezahl | V.....Vorschneide  
n max.....max. Drehzahl (U/min)  
MBM.....Mindestbestellmenge

Blattformat: **A4** alle Maße in mm  
Zchnng.-Nr. KW.42690.4 00

C269