

DP - Fügemeserkopf Konstantin®

C434

Schneidstoff

DP

Vorschub

MEC

Ausführung :

- Fügemeserkopf mit austauschbaren DP-Schneiden.
- Grundkörper aus Leichtmetall
- Schneidelemente mit DP (DIA) bestückt
- Ziehender Schnitt
- Lärmarme Ausführung
- 2-3x nachschärfbar

Anwendung :

- Zum lärmreduzierten Fügen der Schmalseite von Plattenwerkstoffen

Werkstückstoff :

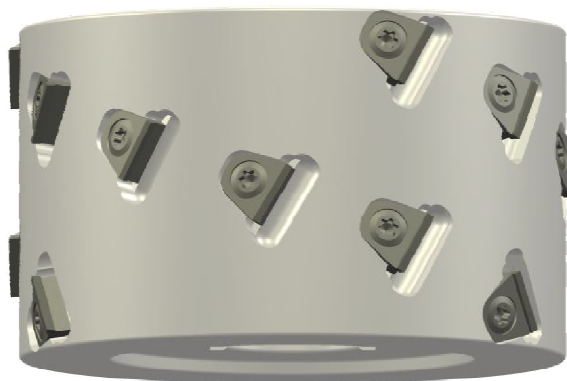
- Spanplatte, MDF-Platte;
- Roh oder beschichtet (Folie, Furnier, Melamin)

Maschine :

- Kantenanleimmaschinen

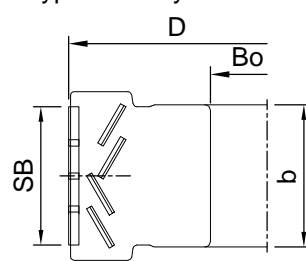
Besonderheit :

- Konstanter Durchmesser bei Austausch von Elementen mit selber Schneidhöhe
- Aufgrund der hohen Wiederholgenauigkeit beim Messertausch kann dieser auch vor Ort durchgeführt werden.
- Zur Erhöhung der Standzeit können die Messerelemente auch einzeln untereinander ausgetauscht werden.
- Schneidelemente können sowohl im Grundkörper als auch ohne Grundkörper nachgeschärft werden.

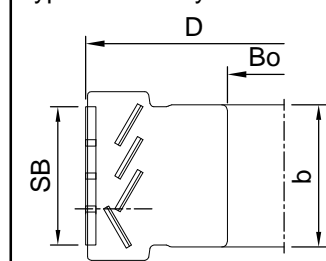


Schneidenanordnung = "SA"

Typ "s" = symmetrisch



Typ "as" = asymmetrisch

**Hinweis:**

Bei Kantenanleim-Maschinen ohne Höhenverstell-Möglichkeit der Spindel muss bei Bearbeitung von Plattenwerkstoffen unter 10mm eventuell die Ausführung C424 (Konstantin mit halber Schneide in der untersten Reihe) verwendet werden!

Bestellnummer			Bestellnummer		
Wechselmesser für Ø 60	KW.97477.4	●	Wechselmesser für Ø 100	KW.97479.4	●
Wechselmesser für Ø 70	KW.97617.4	●	Wechselmesser für Ø 125	KW.97480.4	●
Wechselmesser für Ø 80	KW.97478.4	●	Klemmschraube M6x14	KW.93706.4-14	●
Wechselmesser für Ø 85	KW.97927.4	●	Klemmschraube M6x12	KW.93706.4-12	●

Aigner
WERKZEUGE

e-mail:office@aigner-werkzeuge.at
www.aigner-werkzeuge.at

● Ab Lager lieferbar ○ Kurzfristig lieferbar

Blattformat: A4 M=1:1

Zchnng.-Nr. KW.44340.4 02

C434-1

DP - Fügemesserkopf Konstantin®

C434

D	SB	b	Bo.	Maschine	Z	SA	Bestellnummer			
							Rechtslauf	Linkslauf		
60	54.0	62	25	Felder	2 x 5	as	C434-060FA54R	○	C434-060FA54L	○
60	64.0	68	25	Felder	2 x 6	as	C434-060FA64R	●	C434-060FA64L	●
60	43.7	51.7	20	Lange	2 x 4	as	C434-060LA43R	○	C434-060LA43L	○
60	54.0	62	20	Lange	2 x 5	as	C434-060LA54R	○	C434-060LA54L	○
70	43.7	29.5	30	HolzHer	2 x 4	as	C434-070GA43R	○	C434-070GA43L	○
70	54.0	29.5	30	HolzHer	2 x 5	as	C434-070GA54R	○	C434-070GA54L	○
70	64.5	35.5	30	HolzHer	2 x 6	as	C434-070GA64R	○	C434-070GA64L	○
70	43.7	35.5	30	HolzHer	3 x 4	as	C434-070GB43R	○	C434-070GB43L	○
70	64.5	35.5	30	HolzHer	3 x 6	as	C434-070GB64R	○	C434-070GB64L	○
70	43.6	61	25	Hebrock	2 x 4	as	C434-070EA43R	●	C434-070EA43L	●
70	64.5	81	25	Hebrock	2 x 6	as	C434-070EA64R	○	C434-070EA64L	○
80	43.6	53	30	Biesse	3 x 4	s	C434-080CA43R	○	C434-080CA43L	○
80	64.6	53	30	Biesse	3 x 6	s	C434-080CA64R	○	C434-080CA64L	○
80	64.6	30	20	Bi-Matic	3 x 6	s	C434-080RA64R	○	C434-080RA64L	○
85	43.6	45	30	Ott	3 x 4	as	C434-085PA43R	●	C434-085PA43L	●
85	54.0	45	30	Ott	3 x 5	as	C434-085PA54R	○	C434-085PA54L	○
85	64.6	45	30	Ott	3 x 6	as	C434-085PA64R	●	C434-085PA64L	●
100	64.6	44	30	Ott	3 x 6	as	C434-100PA64R	○	C434-100PA64L	○
100	43.6	40.6	30	Brandt	3 x 4	as	C434-100BA43R	●	C434-100BA43L	●
100	64.6	40.6	30	Brandt	3 x 6	as	C434-100BA64R	●	C434-100BA64L	●
100	43.6	40.6	30	Brandt	2 x 4	as	C434-100BB43R	○	C434-100BB43L	○
100	43.6	75	30	Biesse	3 x 4	s	C434-100CA43R	○	C434-100CA43L	○
100	64.6	75	30	Biesse	3 x 6	s	C434-100CA64R	○	C434-100CA64L	○
100	54.1	37	30	IMA	3 x 5	as	C434-100DA54R	○	C434-100DA54L	○
100	43.6	41	30	IMA / Brandt	3 x 4	s	C434-100DB43R	○	C434-100DB43L	○
100	43.6	25	30	HolzHer	3 x 4	as	C434-100GA43R	○	C434-100GA43L	○
100	43.6	25	30	HolzHer	2 x 4	as	C434-100GC43R	○	C434-100GC43L	○
100	64.6	39.5	30	HolzHer	3 x 6	as	C434-100GA64R	○	C434-100GA64L	○
100	64.6	39.5	30	HolzHer	3 x 6	s	C434-100GB64R	○	C434-100GB64L	○
100	43.6	61	30	Hebrock	2 x 4	as	C434-100EA43R	○	C434-100EA43L	○
100	64.6	80.8	30	Hebrock	2 x 6	as	C434-100EA64R	●	C434-100EA64L	●
100	43.6	45.4	30	SCM	3 x 4	as	C434-100SA43R	○	C434-100SA43L	○
100	64.6	72	30	SCM-Olympic	3 x 6	as	C434-100SA64R	○	C434-100SA64L	○
125	43.6	40.6	30	Homag, Biesse	3 x 4	s	C434-125HA43R	○	C434-125HA43L	○
125	64.6	40.6	30	Homag, Biesse	3 x 6	s	C434-125HA64R	●	C434-125HA64L	●
125	33.2	40	30	Homag	3 x 3	as	C434-125HB33R	○	C434-125HB33L	○
125	43.6	40	30	Homag	3 x 4	as	C434-125HB43R	○	C434-125HB43L	○
125	64.6	40	30	Homag	3 x 6	as	C434-125HB64R	●	C434-125HB64L	●
125	54.0	37	30	IMA	3 x 5	as	C434-125DA54R	○	C434-125DA54L	○
125	64.6	37	30	IMA	3 x 6	as	C434-125DA64R	○	C434-125DA64L	○

Aigner
WERKZEUGE

e-mail:office@aigner-werkzeuge.at
www.aigner-werkzeuge.at

● Ab Lager lieferbar ○ Kurzfristig lieferbar

Blattformat: A4 M=1:1

Zchnng.-Nr. KW.44340.4 | 01

C434-2